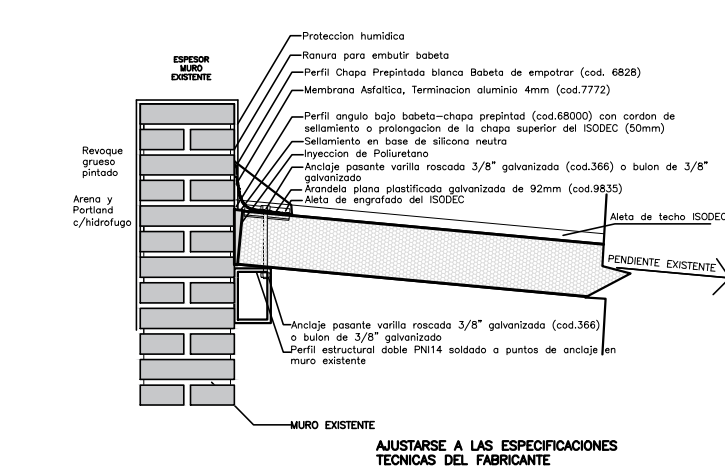
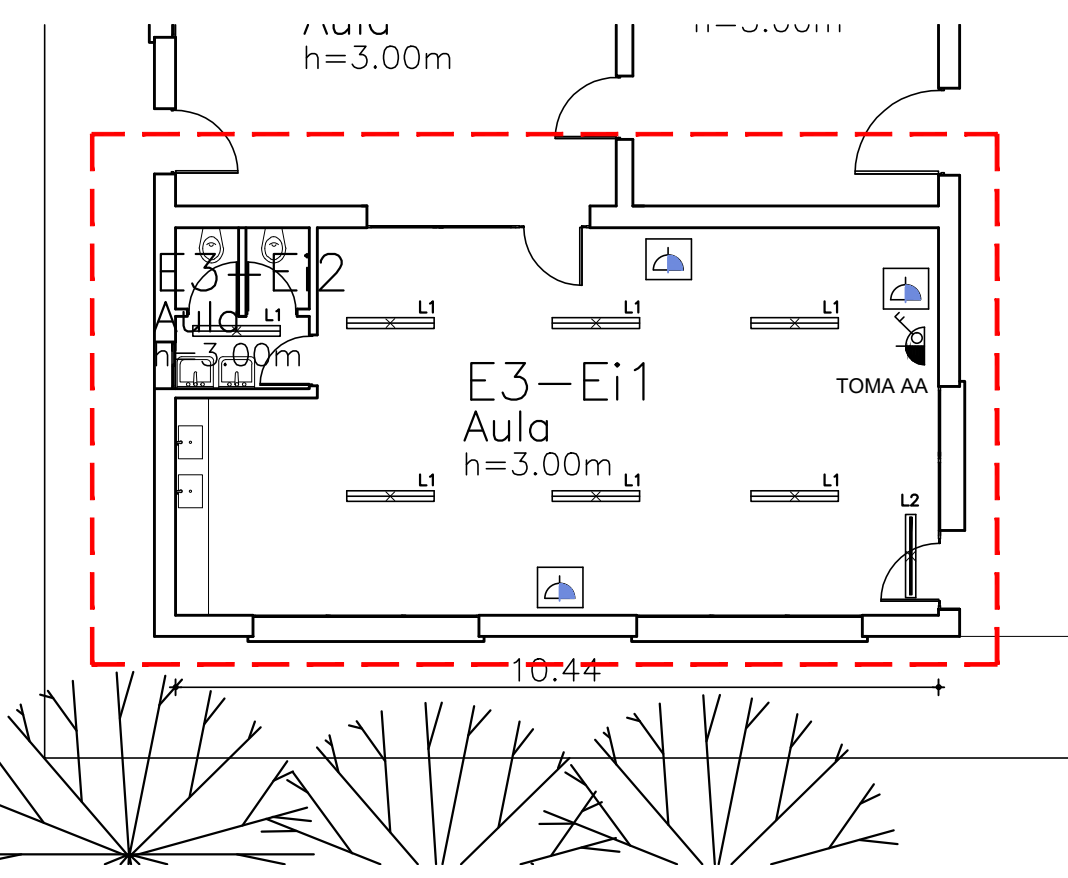


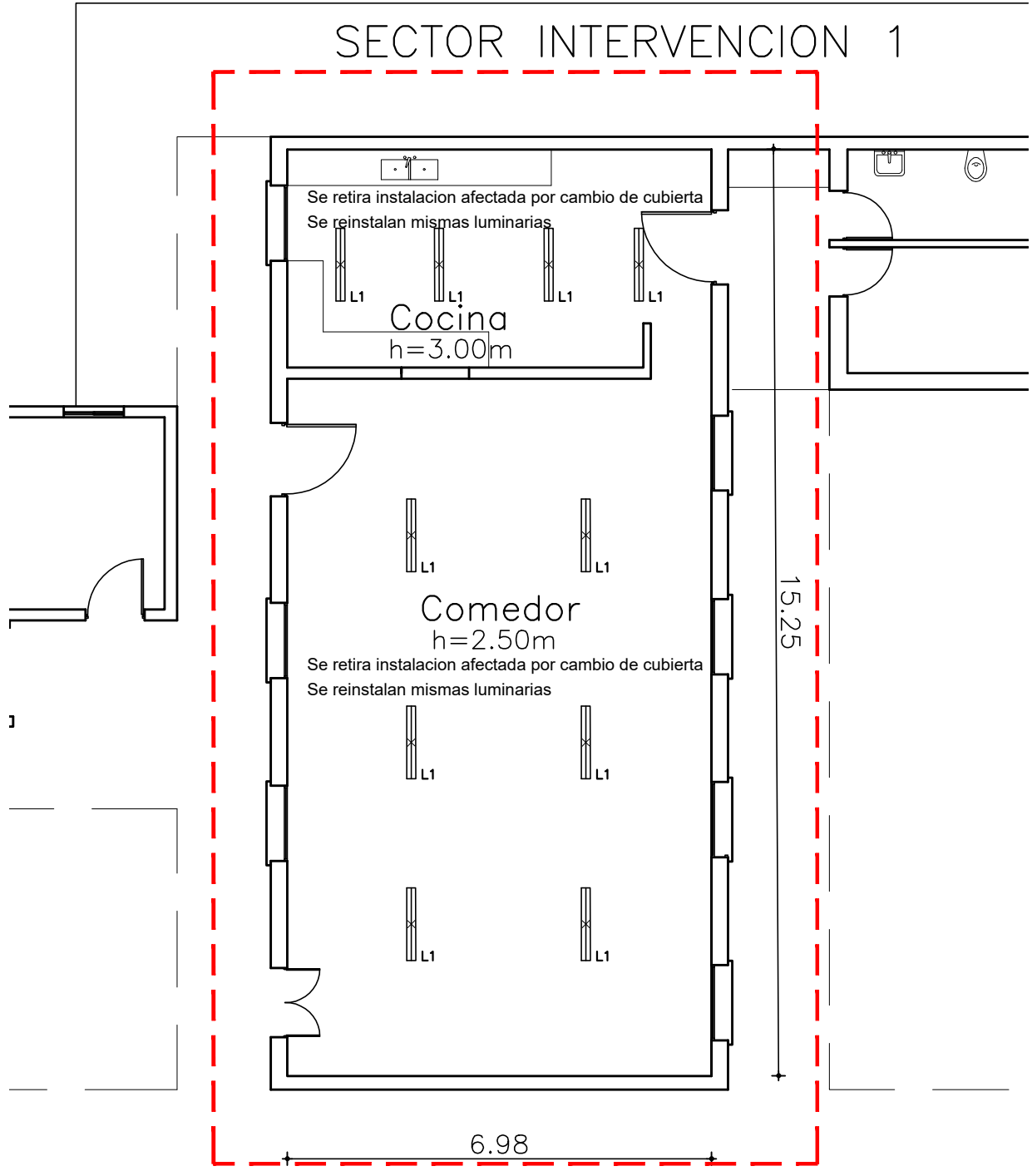
PLANTA
Esc. 1/100



DETALLE AMURE CUBIERTA PRETIL
Esc. 1/20

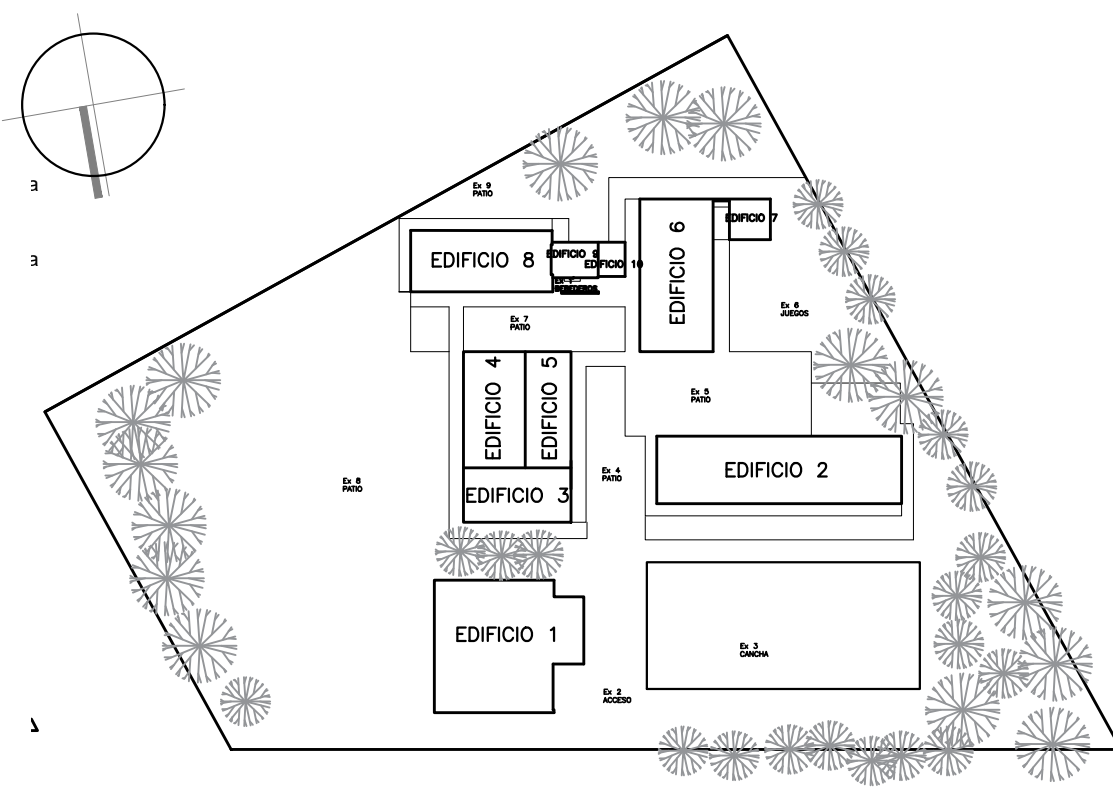


PLANTA ELECTRICA SECTOR 2
Esc. 1/100



PLANTA ELECTRICA SECTOR 1
Esc. 1/100

- CONJUNTO DE 4 MODULOS 3 EN LINEA TIPO REGGIO MARFL
- EQUIPO 2X18 (2X18)
- EQUIPO EMERGENCIA 90LED HOM.
- CONJUNTO DE 4 MODULOS:
4 MODULOS 3 EN LINEA TIPO AVE
- L1 Equipo estanco 2x18W LED
- L2 Equipo emergencia 98 led Hom.



PLANTA UBICACIÓN
Esc. 1/750

REFERENCIAS	
INTERRUPTORES UNIPOLAR (U) BIPOLAR (B) COMBINACION (CMV) TRIPOLAR (TP) DIMER (DM) TM TERMO-MAGNETICA TOMAS DE CORRIENTE CON INTERRUPTOR STANDARD (TB) 3 EN LINEA (3TL) SCHUKO (TS) TRIFÁSICO (TE) SCHUKO C/ LLAVE DOBLE 3enLINEA C/LLAVE	LUMINARIAS Y SOPORTES SEGUN PLANILLA CENTRO TERMINACIÓN C/TAPA CIEGA (CPT) PUNTO DE LUZ (CENTRO) (CC) PUNTO DE LUZ (BRAZO) (CB) EQUIPO DE BRAZO (EB) EN COLUMNA O MUROS EQUIPO 1X9 (1X9) EQUIPO 2X9 (2X9) EQUIPO 1X18 (1X18) EQUIPO 2X18 (2X18) EQUIPO COMBINADO (EMC) 1X36 EMERGENCIA+1X36 COMUN EQUIPO EMERGENCIA 98LED HOM. REFLECTORES COLUMNA DE HORMIGÓN (CH) COLUMNA DE MADERA (CMA) COLUMNA DE HIERRO (CFE)
CUADRO DE CONTROLES Y COMANDOS CAJA GRAL. DE PROTECCION (CGP) TRANSFORMADOR (TF) MEDIDOR REACTIVA (MR) MEDIDOR ACTIVA (MA) TABLERO (TAB) CENTRALIZACION (CE) PULSADOR (P) FOTOCELUULA (FC) MANDO VENTILADOR (MV) PULSADOR GOLPE DE PUÑO (PGP) ALARMA AUTOMATICA DE INCENDIO	LINEAS - CAÑERIAS Y ACCESORIOS 3FASES (UF) 3FASES+NEUTRO (UPN) 1FASE+NEUTRO (UN) LINEA DE TIERRA (LT) TELEFONIA (TL) CAÑERIA SUBTERRÁNEA (CS) CAÑERIA RESERVA (R) CON ALAMBRE HG. DE GUIA CONEXIÓN DE TIERRA (T) CAPTOR PARARAYOS (CP) SUBE LINEA (SL) BAJA LINEA (BL) LLEGA LINEA DESDE ARRIBA (DAR) LLEGA LINEA DESDE ABAJO (DAB) INDICE ALIMENTADOR (F) ENLACE AEREO ANTEN. (ETEL) CARTEL DE SALIDA
REGISTROS Y CAMARAS CAJA BRAZO EMPOTRADA (CO) CAJA CONEXION EMPOTRADA (CF) CAJA CONEXION APARENTE (CCA) REGISTRO APARENTE (RA) REGISTROS EMPOTRADOS (CRA) CAMARA 20X20 (20) CAMARA 40X40 (40) CAMARA 60X60 (60)	EQUIPAMIENTO Y ACCESORIOS CALEFACTOR (CAL) COCINA ELECTRICA (COC) VENTILADOR DE TECHO (VT) EXTRACTOR (EE) TERMOTANQUE (CCC) MOTORES EN GENERAL (MG) CAMPANA 230V (230) TIMBRE DE CALLE (6V) TOMA TELEFONICO (TEL) SENSOR DE MOVIMIENTO PROYECTOR CAJA DATOS PARED CAJA LLAVE MONDA CAJA DE REGISTRO EN CIELORRASO PARA DATOS PROYECTOR TOMA SCHUKO EN CIELORRASO PARA PROYECTOR DATOS Y TELEFONIA PISO 1TC SCHUKO EN CAJA EXTERIOR + 2 TOMAS 3 EN LINEA CAJA EXT. 1 TOMA SCHUKO + CAJA REGISTRO PARA CONEXION COMANDOS
PILASTRAS ICP POSTERIOR (POS) ICP AL FRENTE (FRE) CGP TM PROTECCIÓN Y MEDIDA (PYM) TABLERO EXTERIOR DE P.V.C. TAPA Y FRENTE MUERTO. CONTENEDOR 1 INT. DIF. 1 25 Amp. 30 mA y 6L.C. EN LINEA MODELO AVE 1TC SCHUKO EN CAJA EXTERIOR + 2 TOMAS 3 EN LINEA CAJA EXT. INTERRUPTOR TERMO MAGNETICO EN CAJA EXTERIOR GABINETE REACTIVA EQUIPO INTERIOR (SPUT) DE AIRE ACONDICIONADO	CONTROLES PORTERO ELECTRICO CENTRAL ALARMA CENSOR ALARMA SIRENA INT Y EXTERIOR CENSOR HUMO EN TECHO CENSOR DE GAS ELECTRO VALVULA (GAS) SISTEMA DE COMUNICACION WIFI SE MANTENDRAN EN SU ACTUAL POSICION SIN MODIFICAR TENDIDO

En las especificaciones se hace referencia a marcas de fábrica, número de catálogo y tipos de equipos, elementos, productos y/o materiales de un determinado fabricante. Se establece que también serán aceptables ofertas de equipos, artículos o materiales alternativos que tengan características similares, presten igual servicio y sean de igual o superior calidad y performance a la establecida en dichas especificaciones, debidamente demostradas por el oferente y aceptadas por el Arq. Proyectista.

ANEP		CONSEJO DIRECTIVO COMISIÓN DESCENTRALIZADA DE FLORIDA	DIRECCIÓN SECTORIAL DE INFRAESTRUCTURA CENTRAL
OBRA: ESCUELA N° 33 Javier de Viana N° 1553	LOCALIDAD: FLORIDA	FECHA: 31/08/2023	LÁMINA N°: 1 A01
PLANO DE: CUBIERTAS Y ELECTRICA	DEPARTAMENTO: FLORIDA	ESCALA: VARIA	
ARQUITECTO: Ma. ELISA VIDAR	FIRMA:	PLANTA	
AYTE. de ARQTO.:	FIRMA:	TECNICO:	